

# 浸透型補修工法

～ 散布するだけの高機能舗装 I 型（排水性舗装）補修工法 ～

特許第5525510号

NETIS登録No. SK-180001-A

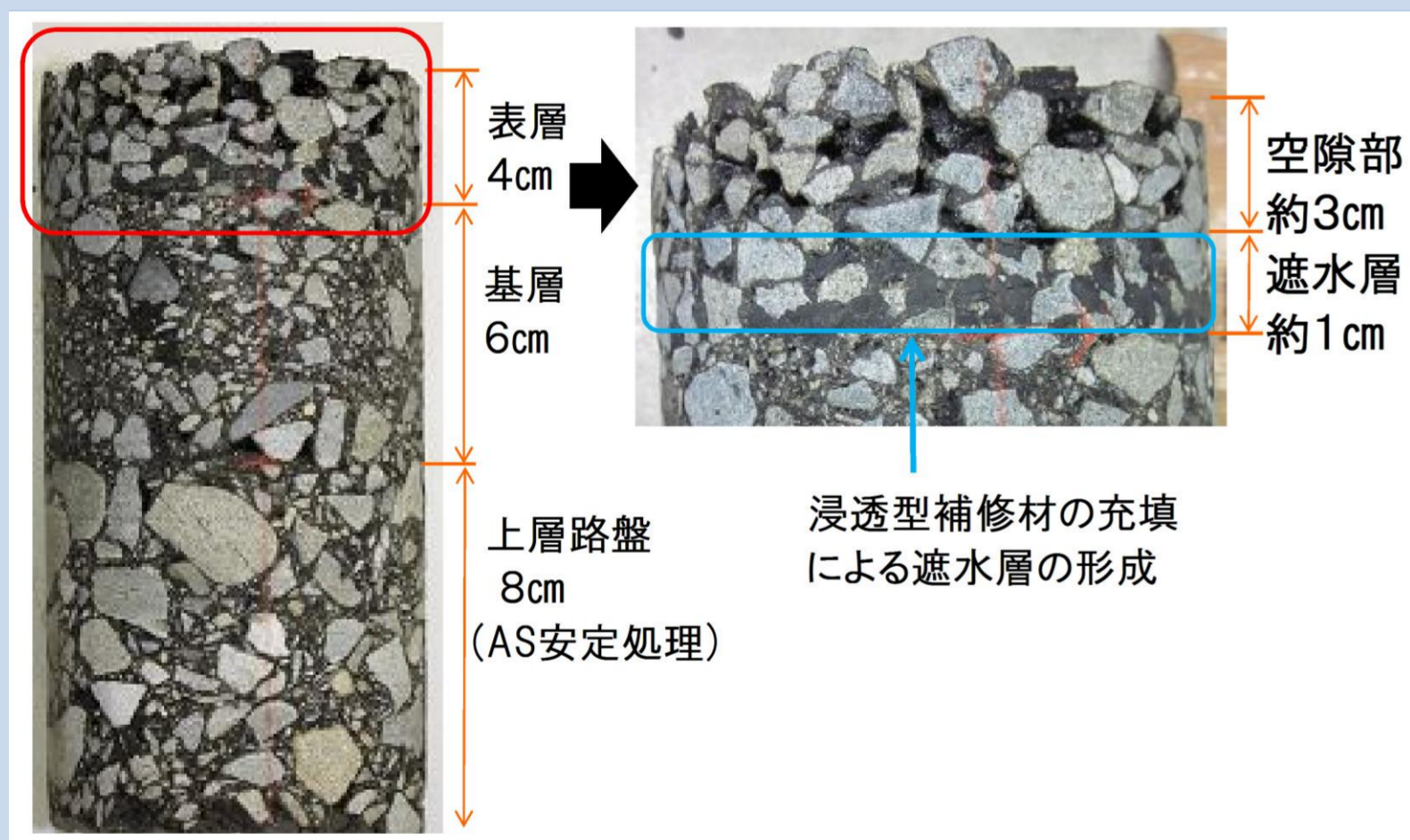
## 舗装は予防保全の時代へ

### 【特徴】 切削なしで舗装を維持・修繕

#### 基層以深の損傷を抑制

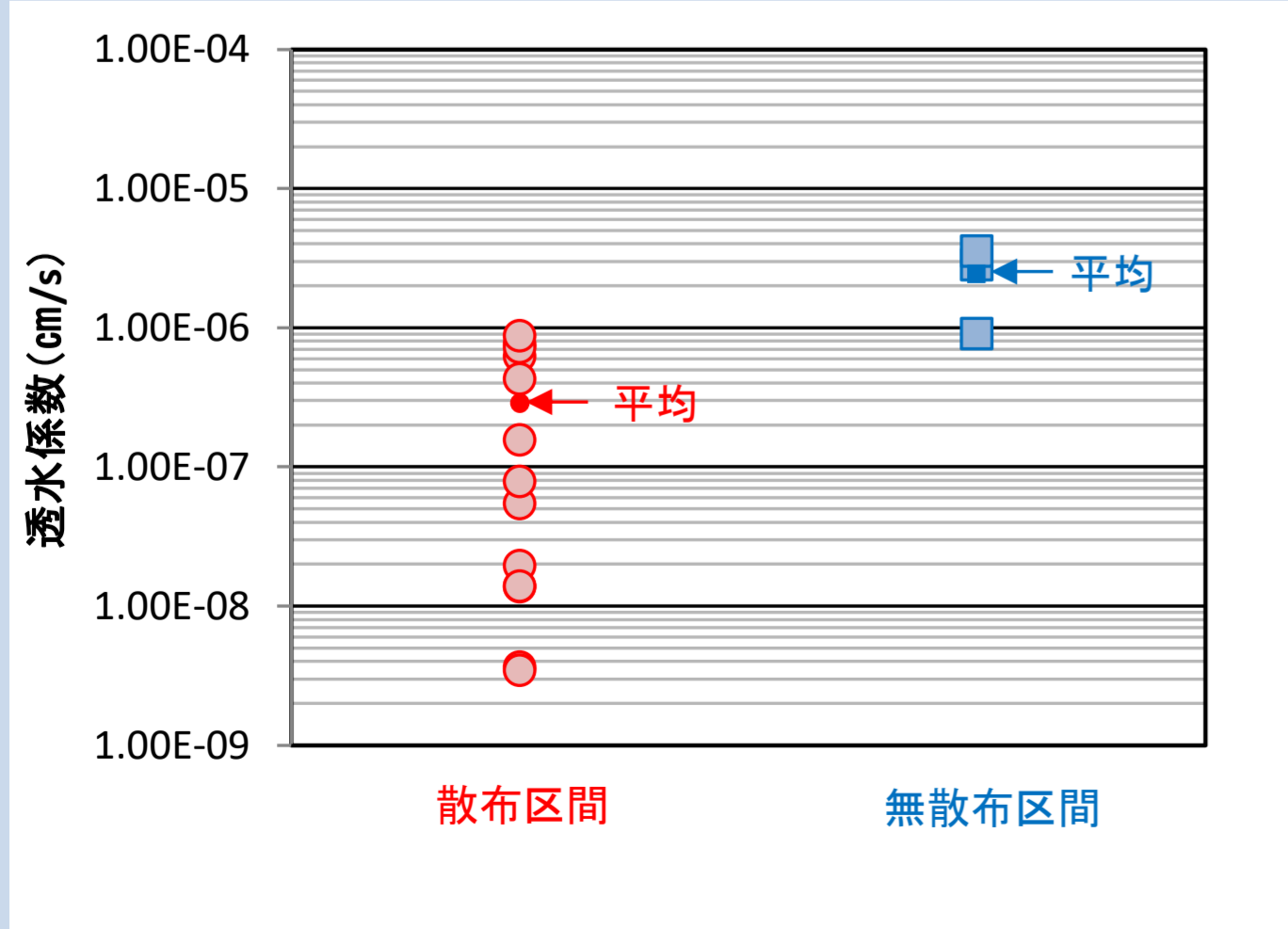
- 基層上面に遮水層を形成し  
雨水侵入による損傷を抑制

<現場コア>



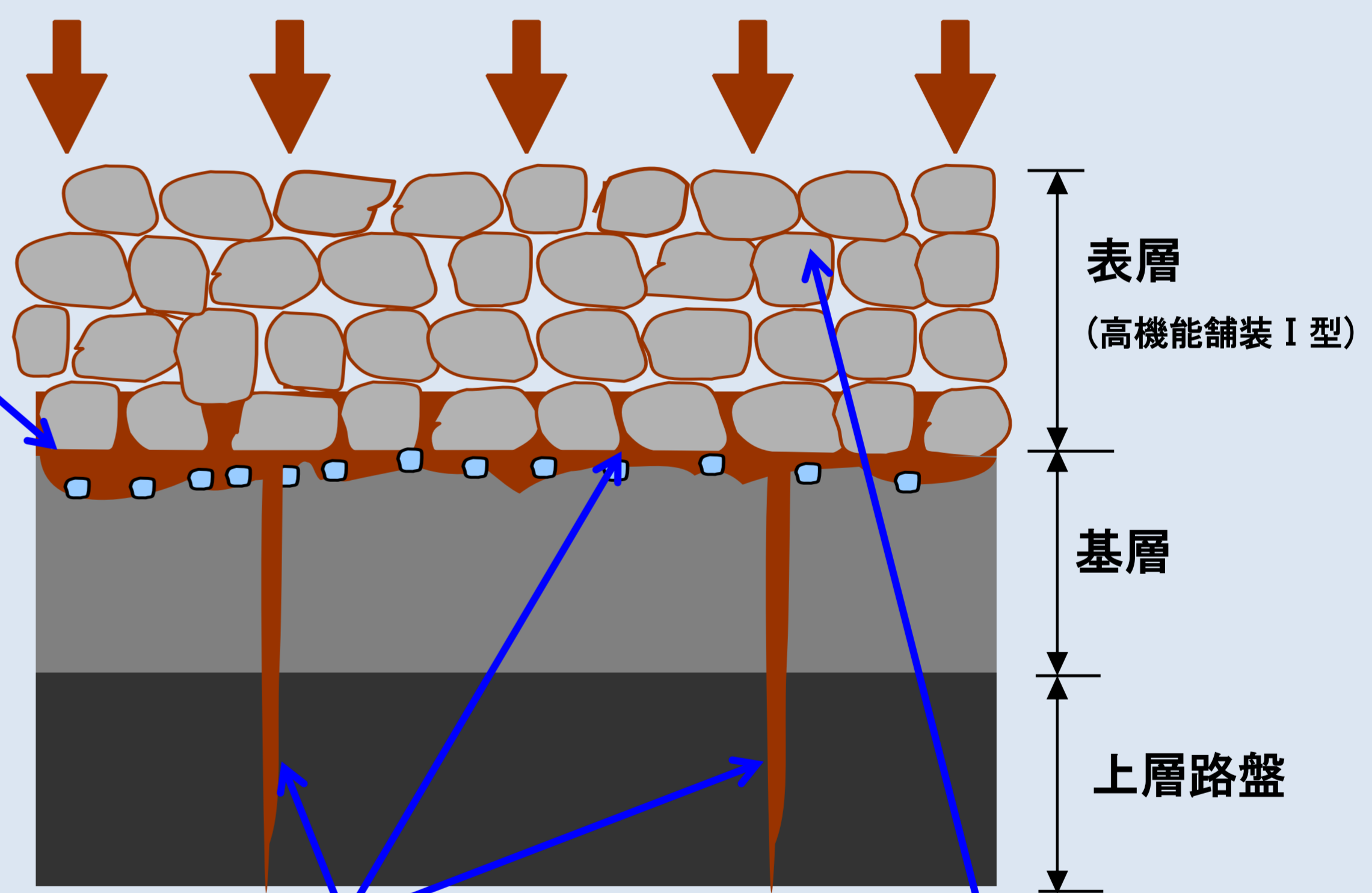
基層上面に遮水層が形成しています。

<現場コアの加圧透水試験結果>



散布区間は、無散布区間より透水係数がワンオーダー以上改善しています。

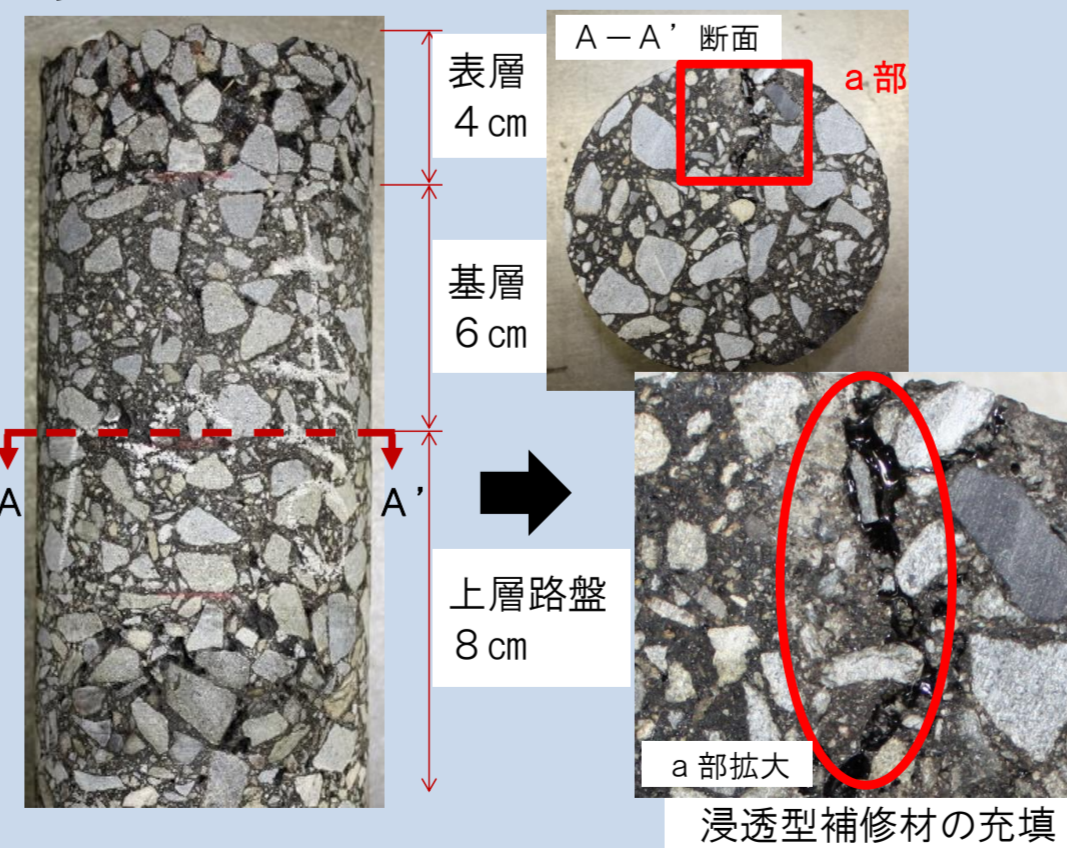
#### 浸透型補修材散布



#### 舗装構造の延命化

- 剥離部分を再接着
- 基層のクラックに浸透し再接着

<現場コア>

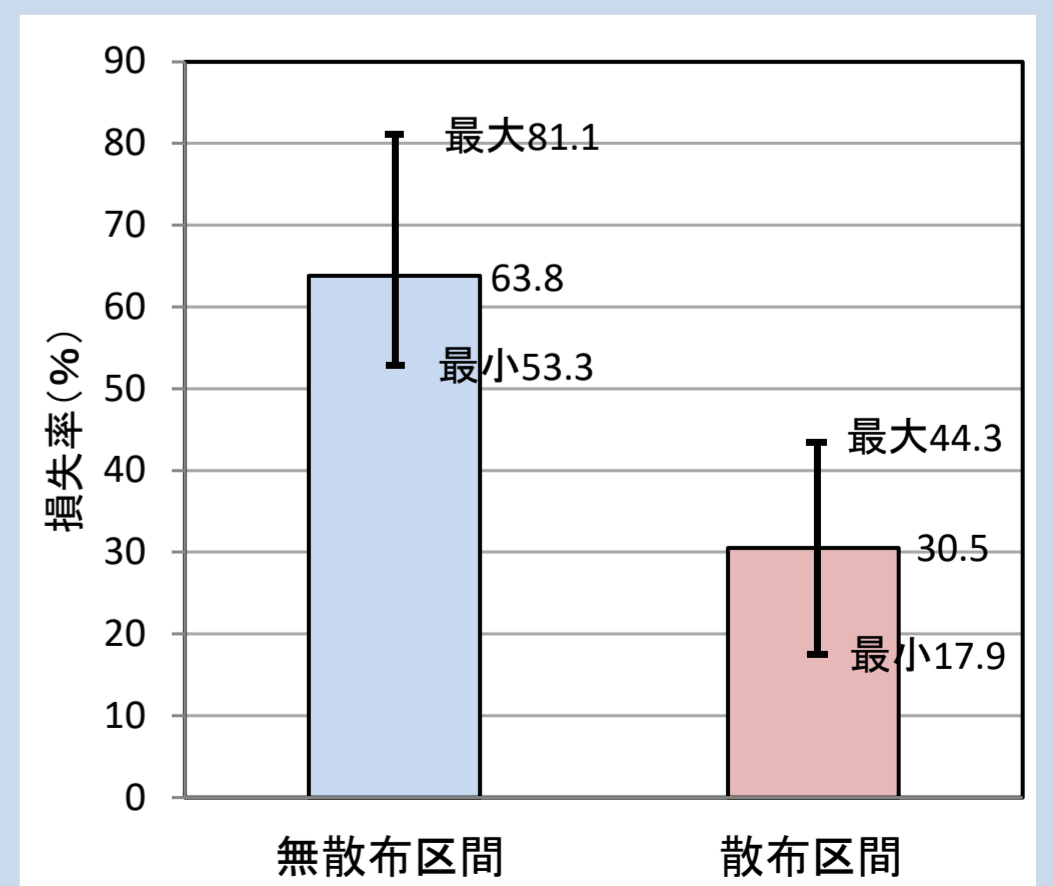


基層・上層路盤のひび割れに浸透型補修材が充填しています。

#### 骨材飛散を抑制

- 表層の骨材を再接着

<現場コアのカンタブロ試験>



散布区間は、損失率が改善しています。

# 浸透型補修工法

## 【効果】 舗装を延命化

浸透型補修材を散布していない箇所



0ヶ月



局所陥没発生  
⇒部分打換え実施

19ヶ月後

浸透型補修材を散布した箇所

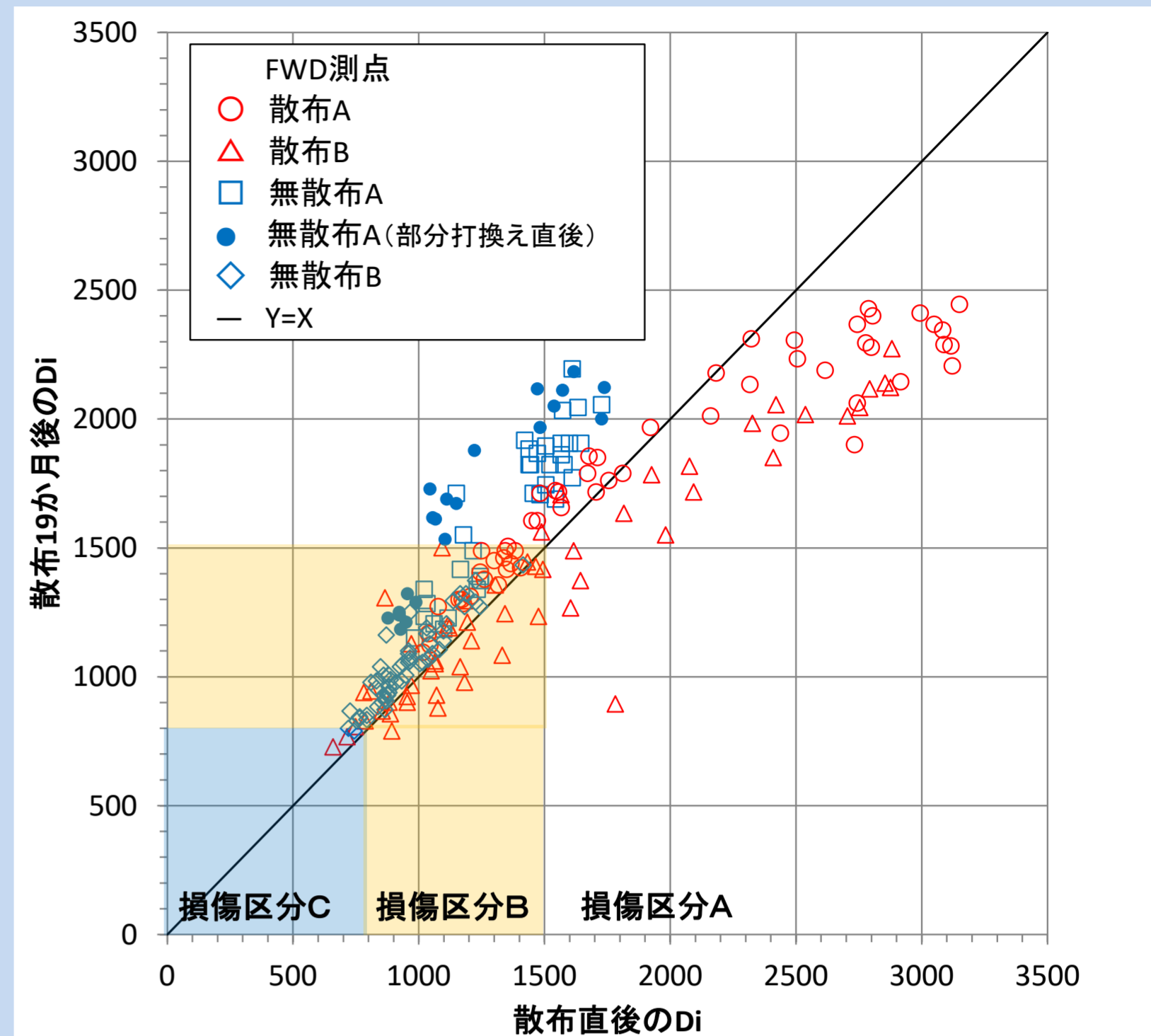


0ヶ月



19ヶ月後

変化なし！  
舗装を延命化！！



FWDによるたわみ量測定で得られたDi(損傷指標)

無散布区間は供用開始から供用19か月後にDiが大きくなっていますが、散布区間はほぼ変化していないか、やや改善傾向です。

## 【施工】 表層からの散布のみでスピード施工



浸透型補修材散布  
(標準散布量2.1 ℓ / m<sup>2</sup>)



分解剤散布  
(標準散布量0.5 ℓ / m<sup>2</sup>)



ブラッシング



施工完了

- ✓ 浸透型補修材: 浸透性の高い改質アスファルト乳剤です。
- ✓ 分解剤: 浸透型補修材の分解を促進するための材料です。

## 浸透型補修工法研究会

- 大林道路株式会社 Tel 03-3295-8855
- 鹿島道路株式会社 Tel 03-5802-8014
- 世紀東急工業株式会社 Tel 03-3434-3248
- 大成ロテック株式会社 Tel 03-5925-9437
- 株式会社NIPPO Tel 048-624-0095
- 日本道路株式会社 Tel 03-3571-4896
- 福田道路株式会社 Tel 025-231-1211
- 前田道路株式会社 Tel 029-833-4311
- 松尾建設株式会社 Tel 0952-25-4065
- 三井住建道路株式会社 Tel 03-3357-9044
- 吉川建設株式会社 Tel 0957-46-7337 (50音順)

(事務局) 昭和瀝青工業(株)技術センター内 〒671-1242 兵庫県姫路市網干区浜田1633-10  
Tel:079-273-3555 Fax:079-273-3556 Email:shintougata@shoreki.co.jp

お問い合わせ先

